

## TEKNISK DATABLAD - PREPRUFE® 300R/160R PLUS LT

PREPRUFE® 300R/160R Plus LT er den nyeste generation af GCPs succesfulde PREPRUFE® membraner for vandtætning af betonkonstruktioner.

Membranen er opbygget med en slidstærk, kemiskresistent og gastæt HDPE-folie, som beskytter konstruktionen imod blandt andet salt og sulfatangreb.

Membranen er koldt appliceret, og monteres hurtigt, simpelt og enkelt uden brug af specialværktøj eller andet udstyr.

PREPRUFE® 300R/160R Plus LT er udviklet med GCPs unikke "ZipLap™", som giver en hurtig og sikker montage.

Membranen hæfter kemisk til betonen, hvilket reducerer risikoen for horisontal vandpassage mellem beton og membran.

PREPRUFE® 300R/160R Plus LT har en UV-beständig overflade, som tillader montage af membranen op til 56 dage inden støbning.



Arbejds-  
temperatur  
mellem -5°C  
& +25°C



Radonsikring

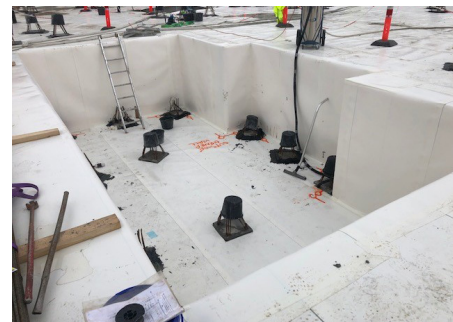
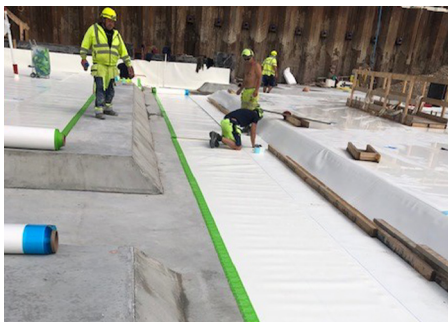


DS/EN 13967



### FORDELE

- ✓ Hurtig og sikker montering
- ✓ Kan bruges som radonsikring
- ✓ Kemisk modstandsdygtig
- ✓ Vejruafhængig ved montage



Billederne viser PREPRUFE® 300R/160R Plus LT monteret på projekter i København.

### ANVENDELSE

- PREPRUFE® 300R/160R Plus LT kan anvendes til vandtætning af alle typer betonkonstruktioner, både horisontalt og vertikalt
- PREPRUFE® 300R/160R Plus LT kan anvendes som sikring mod uønskede gasser såsom radon, metan og CO<sub>2</sub>

### MONTAGE

- Se separat montagevejledning.

### TILBEHØR

- Bituthene® LM
- PREPRUFE® Tape LT

Bemærk: Vi tager forbehold for trykfejl og henviser til at den gældende version af data altid er tilgængelig på [www.haucon.dk](http://www.haucon.dk) eller kan rekvireres ved at kontakte ekspeditionen. Aktuelt revisionsnummer står øverst i venstre hjørne.

## TEKNISKE SPECIFIKATIONER

	PREPRUFE® 300R PLUS LT	PREPRUFE® 160R PLUS LT	TESTMETODE
Farve:	Hvid	Hvid	
Tykkelse [mm]:	1,23 (+/- 0,08)	0,85 (+/- 0,06)	
Bredde [m]:	1,18	1,18	
Længde [m]:	31,15	36,65	
Vandtryksmodstand [mVs]:	71	71	ASTM D 5385 mod.
Vandtæthed [60kPa]:	Tæt	Tæt	DS/EN 1928
Modstandsdygtighed overfor stødbelastning [mm]:	≥400	≥250	DS/EN 12691
Revnemodstandsdygtighed [N]:	≥450	≥300	DS/EN 12310-1
Samlingsstyrke [N/50 mm]:	≥850	≥480	DS/EN 12317-2
Kompatibilitet med bitumen:	Bestået	Bestået	DS/EN 1548
Modstandsdygtighed overfor statisk belastning [kg]:	≥20 – bestået	≥20 – bestået	DS/EN 12730
Trækstyrke [N/6 mm]	På langs: ≥110	På langs: ≥60	DS/EN 12311-2
	På tværs: ≥120	På tværs: ≥60	
Forlængelse ved brud [%]	På langs: ≥4,5	På langs: ≥4,5	DS/EN 12311-2
	På tværs: ≥4,0	På tværs: ≥4,0	
Reaktion ved brand	Klasse E	Klasse E	DS/EN 13501-1

## PAKNING OG OPBEVARING

	PREPRUFE® 300R PLUS LT	PREPRUFE® 160R PLUS LT
Rullestørrelse [m]:	1,18x31	1,17x36,5
Rullestørrelse [m²]:	36	42
Rullevægt [kg]:	50	42

PREPRUFE® 300R/160R Plus LT skal opbevares tørt og stående ved temperaturer mellem 5°C og 32°C.

**OBS:** Paller må ikke stables.

## FORHOLDSREGLER

Støbningen skal ske indenfor 56 dage efter montage af membranen.

PREPRUFE® 300R/160R Plus LT har en holdbarhed på 12 måneder fra produktionsdato ved overholdelse af anbefalet opbevaring.

## SIKKERHEDSDATABLAD

Der er intet krav om sikkerhedsdatablad for dette produkt.

## CE-MÆRKING

PREPRUFE® 300R/160R Plus LT er underlagt Byggevareforordningen 305/2011 og CE-mærket iht. DS/EN 13967.

Bemærk: Vi tager forbehold for trykfejl og henviser til at den gældende version af data altid er tilgængelig på [www.haucon.dk](http://www.haucon.dk) eller kan rekvireres ved at kontakte ekspeditionen. Aktuelt revisionsnummer står øverst i venstre hjørne.

**HauCon A/S** | Tel. +45 86 22 93 93 | Mail: [info@haucon.dk](mailto:info@haucon.dk) - [www.haucon.dk](http://www.haucon.dk)